

LE TRI DES DECHETS : CONSIGNES SIMPLIFIEES

EMBALLAGES



Toutes les cartonnets et briques



Tous les emballages métalliques



Toutes les bouteilles et flacons



Tous les sacs, sachets et films



Tous les pots, boîtes et barquettes

DANS MON BAC DE TRI
(COUVERCLE VERT OU JAUNE)
OU DANS LES POINTS TRI



Les emballages sont
à déposer **EN VRAC**
Inutile de les laver,
il suffit de bien les vider
NE PAS les imbriquer

PAPIERS



Tous les papiers

- . Catalogues, livres et cahiers
- . Journaux et magazines
- . Enveloppes papiers
- . Publicités et prospectus...

DANS LES POINTS TRI



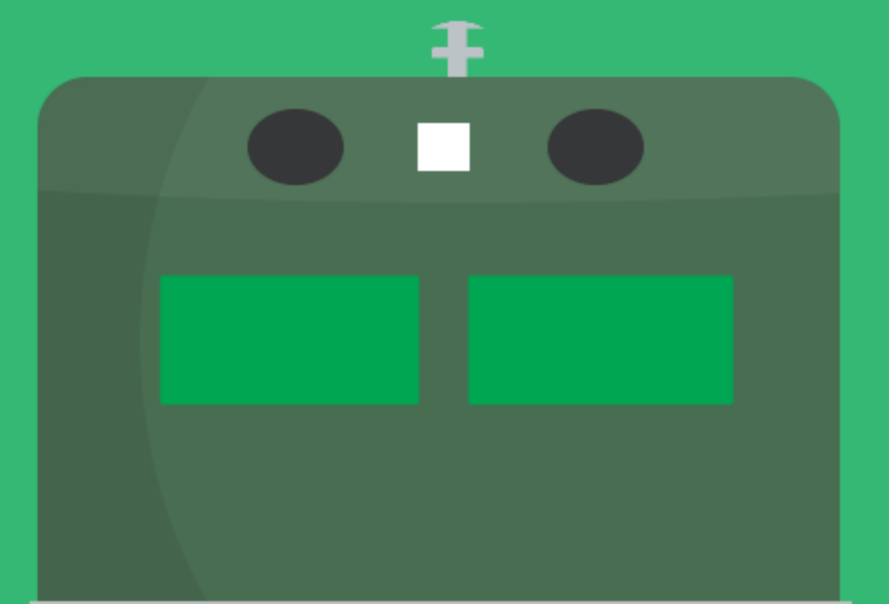
VERRE



Bouteilles, pots et bocaux
(sans couvercle)

⚠ Ne pas mettre de vaisselle,
vitre ou miroir

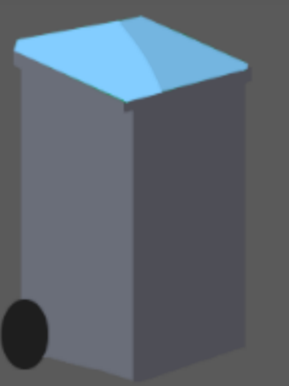
DANS LES POINTS TRI



ORDURES MENAGERES

BAC BLEU

- . Les poussières et balayures
- . Les produits jetables
(masques, couches, essuie-tout, ...)



BIODECHETS

COMPOSTEUR

- . Les déchets biodégradables de jardin
- . Les déchets de cuisine et de table



Information
www.dechets.ile-yeu.fr
02 51 59 49 59

Téléchargez l'application



MAIRIE DE
L'ILE D'YEU