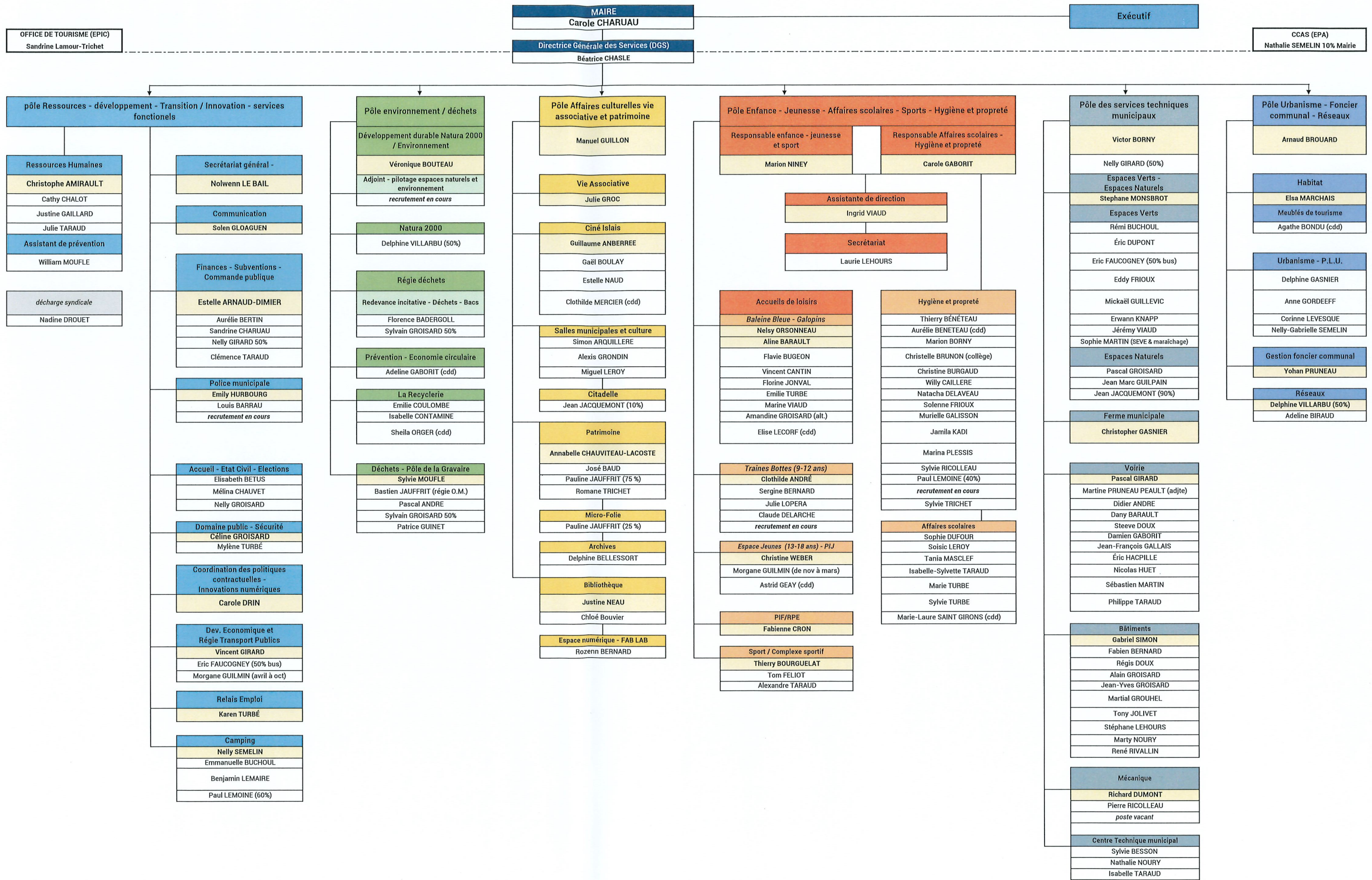


Commune de l'Île d'Yeu - Organigramme Général des Services



des du présent organigramme:

- Etablissements publics (EPA/EPIC) associés à la Mairie
- Chefs de service avec ou sans encadrement
- relations fonctionnelles
- (alt.) contrat d'apprentissage / alternance

Fait à l'Île d'Yeu, Applicable au 5 Décembre 2025

Mme La Maire
Carole CHARUAU

